



PERÚ

Ministerio de Cultura

CHUYACHASQA QILLQA

VALLE SONDONDO, PIRUW SUYUPI ÑAWPAQ LLAQTAKUNAPA YACHAYNINWAN KAPUQ KANANPAQ KAMACHIKUY QAWAY

¿IMATAQ PAISAJE CULTURAL?

Paisaje cultural nisqanchikqa, llaqtakunapa, runakunapa huñunarikuspa rurasqankunam hinallataqmi lliw kawsasqanchik pacha. Llaqtakuna imaymanata ruraspanku llamkaykuna rikurichisqankutam qawachikun, hinallataqmi tukuy ima sasachakuykuna tarisqankutapas, tarpukunankupaq, pacha mamawan, Apukunawan rimanakunankupaq, llaqtapa allinninpaq lliw rurasqakutam qawachikun.

Piruw suyunchikpi hinallataq patma suyunchikpipas ancha chaninchasqa kasqanraykum Paisaje cultural nisqawan sutichasqa, chaymi decreto Supremo N° 002 – 2011 – MC del 26.05.2011 nisqawan allin uywasqa, qarkasqa, chaninchasqa, chaymanhina kapuqchasqa kananpaq maskanku.

¿IMANASQATAQ VALLE SONDONDO PAISAJE CULTURAL NISQAWAN SUTICHASQA¹?

Valle Sondondoqa, wiñaymantaraqmi imaymana allpa llamkasqankuta qawachikun, imayna pachapa muyuyninmanhina sallqapi, qichwapi llamkasqankutapas qawachikunmi. Chaypaqmi yuyaywan hinallataq hatun yachaykunawan; tarpunankupaq pata patata ruraraqaku hinallataqmi llamata, paquta, wikuñata uywanankupaqpas rumimanta kanchakunata pirqaspanku lliwa pampakunapi yakupa ñawinwan uywarqaku. Kay iskaynin llamkaykunam; tarpuypas, michiypas yaku uywaywan tupan, kunankamam, sallqapi yakuta quchachaspankum rumimanta yarqantakama ukuman pusanku.

Suyunchikpi kapuq kananpaqmi, Decreto Supremo N° 002-2011-MC kamachikuy, qanchis kaq pataqayninpi kaynata nin; Valle Sondondopa chaninchayninqa, runakunapa ñawpaq yachayninkunawan hinalla llamkaykuna rurasqankum, kay llamkaykunaqa; runakunapa kawsakuyninpi yanapakunankupaqmi, qullqi taqinankupaq, llaqta ñawpaqman apanankupaq, hinallataq Apukunawan kawsakunankupaq kallpanchasqankum. Kay rurasqankuqa wiñaymantaraq imayna kawsakusqankutam qawachikun. Kay llaqtakunapi runakunaqa hinallaraqmi ñawpaq yachaykunawan llamkachkanku, chaymi Kawsasqantaraq chaninchan. Hinallaraqmi lliw llamkasqanku tarikun, watapa risqanmanhina imayna kasqanpas sutillam qawakun.

¿PITAQ PAISAJE CULTURAL VALLE SONDONDOTA CHANINCHAN?

¹ Tomado de la Propuesta de Declaración del Expediente Técnico de la declaratoria de Paisaje Cultural Valle del Sondondo como Patrimonio Cultural de la Nación.



PERÚ

Ministerio de Cultura

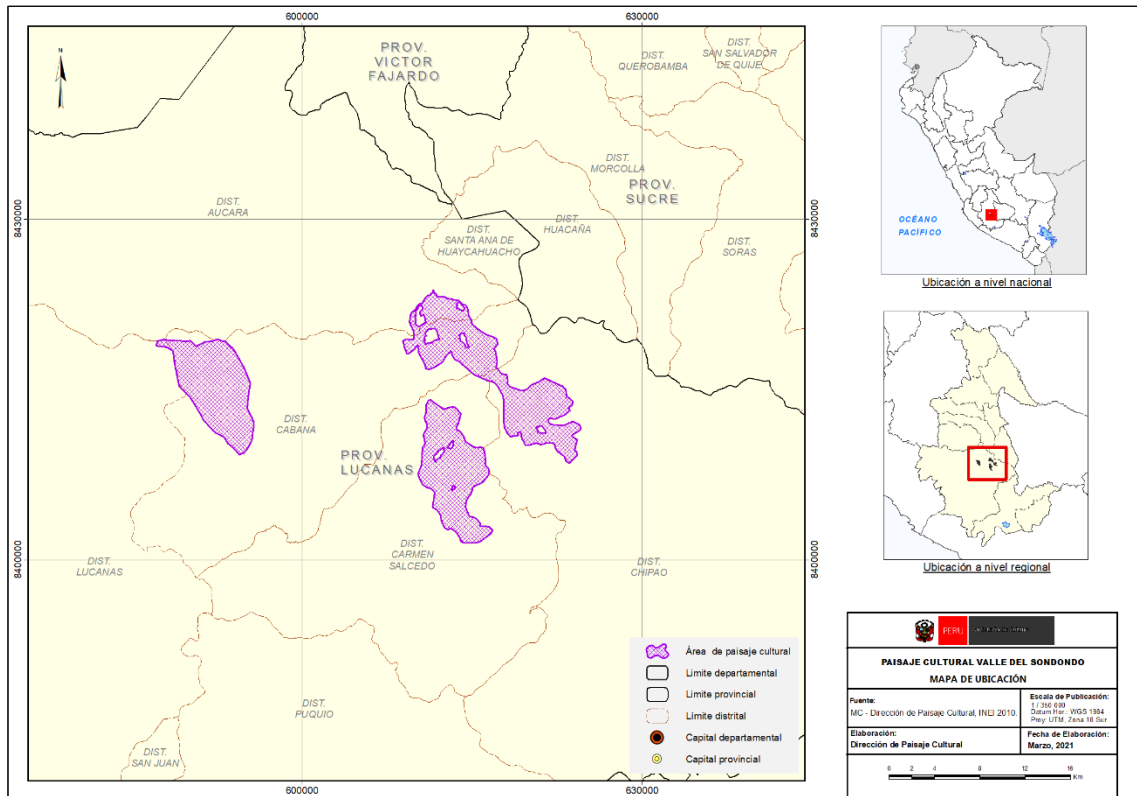
Suyunchikpi ñawpaq llaqtakunapa yachayninwan, Valle Sondondo kapuq kananpaqmi, Ministerio de Cultura, kay pachapi ñawpa runakunapa rurasqankuna qawaq wasintaka, huk kamachikuywan chaninchasqa kananta munan.

¿IMA LLAQTAKUNATAQ PAISAJE CULTURAL VALLE SONDONDO NISQAPI KACHKAN?

Paisaje Cultural Valle Sondondoqa, Aucará, Cabana, Carmen Salcedo hinallataq Chipao llaqtakunapa ukunpim tarikun, Lucanas uchuy suyupi, Ayacucho patma suyupi, 15 hunu, 732 waranqa 2466 waranqachasqa tatki tupuyniyuqmi allpan (15,732.2466 hectáreas). Kaypim, kay llaqtachakuna tarikun:

Y°	PATMA SUYU	UCHUY SUYU	LLAQTAKUNA	UCHUY LLAQTAKUNA
Huk	Ayacucho	Lucanas	Aucará	Aucará
Iskay	Ayacucho	Lucanas	Cabana	Cabana
Kimsa	Ayacucho	Lucanas	Cabana	Sondondo
Tawa	Ayacucho	Lucanas	Carmen Salcedo	Andamarca
Pichqa	Ayacucho	Lucanas	Chipao	Villa Ccecca
Suqta	Ayacucho	Lucanas	Chipao	Mayobamba
Qanchis	Ayacucho	Lucanas	Chipao	Chipao

PAISAJE CULTURAL VALLE SONDONDO KAPUQ KANANPAQ RIKCHAYNINPA SIQIN.





PERÚ

Ministerio de Cultura

¿IMANASQATAQ PAISAJE CULTURAL VALLE SONDONDO NISQATA, SUYUNCHIKPI KAMACHIKUYWAN KAPUQ KANANTA MASKANKU?

28296 yupayniyuq, suyunchikpi kapuqchaq hatun kamachikuymi nin, Estadowan, kapuqniyuqkuna hinallataq llaqtam, suyupa kapuqchasqantaqa rimanakuspa sumaqta waqaychananku hinallataqmi uywananku nispa.

Valle Sondondo kapuq kananpaq kamachikuywanqa, llaqtapa allpantam qarkayta munanku, kay llaqtakunapi hinalla tarpukunankuta, hinalla uywakuna uywanankutapas; kayqa ñawpaq yachaykunawan kunankama hinalla llaqtakuna llamkasqanku raykum. Chaynallataqmi, imayna kay yachaykunawan yarqantakama yakuta pusaspanku uywasqankuwanpas, qawasqanchikmanhina iskaynin llamkaykunam tupan.

Rimasqanchik kamachikuyqa kaykunatam munan:

- Valle Sondondopi patapatakunapi tarpusqankupa hinallataq uywakuna michisqankupa ñawpaq yachayninkunatam waqaychanqa.
- Allpanku allin qawanankupaq hinallataq hinalla rurayninku ruranankupaqmi, llaqtakunapa imayna huñunakuyninkuta, wiñaypaq kananpaq nanachikunqa.
- Patapata rurasqankuwan, rumimanta kancha pirqasqankuwan, yarqakuna aspisqankuwan, hinallataq huk rurasqankuwanpas, ñawpaq tayta mamakunapa yachayninwan llamkasqankuraykum, chaninchanqa hinallataq waqaychanqa kanqa.
- Allpankupi runakunapa rurasqanku yachaykunatam, kapuqtahina waqaychanqa hinallataqmi riqsichinqa.
- Llaqtakuna, allpankuta allin qawanankupaqmi, llaqtawan rimanarikuspa patachasqa qillqata paqarichinqa.
- Ñawpa runakunapa llamkasqanku allin waqaychasqa kananpaqmi, kay allpakunapa muyuriqninpi yachaq llaqtakunawan, allin rimanakuyta maskanqa.

¿IMAYNATAQ KANQA PAISAJE CULTURAL VALLE SONDONDO NISQA, SUYUNCHIKPI HUK KAMACHIKUYWAN KAPUQCHASQA KASPA?

Suyunchikpi ñawpaq runakunapa rurasqankuna kapuqchaq kamachikuyqa, kaynatam nin: Piruw suyupi umalliqkuna hinallataq kamachikuqkunam, tukuy imata ruraspanku kapuqkunata allinta waqaychananku hinallataq uywananku nispa. Kay kamachikuytaqa ruranku, estadopa llamkaqninkuna tukuy imata ruraspanku kay kawsakuykunata allin waqaychanakupaqmi, chaynallataq qatallinankupaq, allin qawachinankupaq hinallataq llaqtakuna allinman wiñarinkupaqmi.

¿IMANASQATAQ LLAQTAKUNAWAN ALLIN RIMANAKUYMAN CHAYANANKU?



PERÚ

Ministerio de Cultura

Kay kamachikuykunawan hapipakuykuspam ñawpaq runakunapa rurasqan qawaq wasi, paisaje cultural Valle Sondondo suyunchikpi kapuq kananpaq, kamachikuykunata ñawpaqchan; Kaykunam chay kamachikuykuna: 29785 yupayniyuq kamachikuy, estadowan ñawpaq kawsakuyniyuq Ilaqtakuna rimanakunanpaq kamachikuy, Convenio 169 de la Organización Internacional del Trabajo nisqa qawa suyupi kamachikuy, kay yupayniyuq Decreto Supremo N°001-2012-MC nisqa kamachikuy; hinallataq Resolución Ministerial N° 365-2017-MC nisqa kamachikuypas. Kay rimanakuytaqa ñawpaqcharichkanku, Ilaqtaman imaymana kay kamachikuy kasqanta willarinankupaq, hinallataqmi allin rimanakuyman chayanankupaq, kayqa, kay rimanakusqan Ilaqtakuna derechonkupi mana usuchisqa kanankunapaqmi.

¿IMA KAMACHIKUYMANTATAQ RIMANQAKU?

Resolución Ministerial N° 365-2017-MC nisqa kamachikuy ñawpaqman puririnanpaqmi, Ministerio de Cultura sutichasqa wasi, ñawpaq runakunapa rurasqanta kapuqchanankupaq kamachikuymanta, Ilaqtakunawan allin rimanakuyta ñawpaqcharinqa.

¿IMATAQ SECTORIZACIÓN NISQAPA MUNAYNIN?

Sectorización ninanqa, Ilaqtakunawan rimanakuspa, Ilaqtakunawan kуска ruraymi, kaytaqa Paisaje cultural Valle Sondondo nisqa, suyunchikpi kamachikuywan kapuqchasqa kaptinñam ruranqaku; Kay Ilaqtakunawan ñawpaqman purinqa, sutichasqa Ilaqtakuna allpanku nanachikunankupaqmi, hinallataqmi ñawpaqmanta kaq Iliw yachayninku wiñaypaq uywanankupaqmi. Paisaje cultural Valle Sondondo kapuqchasqa kaptinqa, ñawpaq kawsakuykunawan hinalla tarikuq allpakunam, tupusqa kanqa hinallataqmi maymanta maykama kanantapas qawanqaku.

Rimasqanchikqa, kaynaman rakinasqan kachkan:

I. Unidad Territorial Altiplanicie de Cabana nisqam.

Kaynaman patachasqa kachkan:

1. Kay allpakunaqa imayna ñawpaq yachaykunawan, yaku uywasqankuta, ququ Iliwakuna uywasqankuta, para yaku quchachasqankuta, riti chulluchisqankuta hinallataq yakupa ñawin uywasqankutam riqsichikun, kay rurasqankuqa sallqakunapi Iliwa pampakunatam mirarichin, chaymi Iliwa, paqu, waka, chitakuna uywasqankupas mirarin. Ñawpaqmantaraqmi sapa ayllu uywakunataqa uywanku, chaymi rumimanta kanchakuna rurasqankupas, wikuña hinallataq paqu uywanankupaq, harkanankupaq aswan allin. Uywa kanchakuna kunankama qatalliyinkuqa wiñaymantaraqmi, chay hinallataqmi rumimanta yarqakunapas wiñaymantaraq, yarqantakama yaku pusayninkupas, kunankamam Ilaqtankupa makinpiraq, chaymi hinallaraq yaku kamayuqkunapa qawasqan tarikun.
2. Cabana Ilaqtapa allpanpi, hanaqpa kuntipa chawpi kinrayninpim kay sallqa allpakunaqa tarikun, Apu Usquntupas kay allpapim tiyachkan, paymi quchakunapi, mayukunapi, nuyu Iliwakunapi yakukunata qawan, chay yakukunam patapata allpakunaman, hinallataq ququ



PERÚ

Ministerio de Cultura

pampakunaman uywakuna mirananpaq chayan. Tarpukuqkuna, uywa uywaqkuna hinallataq danzaqkunallam qapaq ñanninta rispanku Apuman haywakunku.

3. Kay allpakunapiqa, sallqapa sumaq rikchayninmi, Apu Usquntupa qawakuyninmi, hinallataqmi paqkunapa, llamakunapa, wikuñakunapa millwanpa llimpinkunam, Pacha mamapa rikchayninwanmi tinkun.
4. Kay sallqa allpakunataqa, quri qullqi hurquqkunapa munaychakusqan kasqantam tariqunku. Cabana sallqa allpapiqa, huk quri qullqi hurquq empresam tarikun, paykunapa sutinpis wakin utaq lliw allpa qillqasqa kachkanman.

II. Unidad Territorial Andenerías de Sondondo nisqam

Kaynaman patachasqa kachkan:

1. Kay allpakunaqa, patapatapi tarpukuykunapa mirarisqantam qawachikun, hinallataqmi imayna kay patapatakuna qaqakunamanta pampakunakama tarpunankupaq chutarisqankutapas qawachikunmi. Tarpusqa patapatakuna hinallataq samaq patapatakunapas, tarpukuykunapa muyusqantam qawachikun. Kay patapatakunapi llamkaykunaqa hina ayllukunapa makillampim tarikun, ayllu purallam tarpukunku. Chaynallataqmi, kay allpakunapiqa sutilla yaku uywasqanku, yarqakuna aspisqanku, hinallataq Sondondo allpakuna parqunankupaq sallqamanta yaku pusasqankupas.
2. Kay allpakunapiqa, watapa risqanmanhina rikchaynin tikrasqankuqa manam qawakunchu, aswanqa achka rikchaq tarpukunapaq muhukunatam qawachikun.
3. Kay allpakunaqa quri qullqi hurquq empresakunapa munaychakusqansi tarikun. Sondondo allpapi patatakunapa tiyasqanpiqa, chunka (10) quri qullqi hurquq empresakunas tarikun, paykunapa sutinpis wakin utaq lliw allpakuna qillqasqa kachkanman, kaykunamantas iskay empresakuna, Negro Mayopa ququ lliwa pampankunata hinallataq patapatankunata kapuqchakuchkanmanku.

III. Unidad Territorial Andenerías y Bofedales de Negro Mayo nisqam

Kaynaman patachasqa kachkan:

1. Kay allpakunaqa kawsaykuna tarpukunallankupaqsi, chaysi tarpunanku allpakunata sapa kuti mirachinku. Chaynallataqsi, yaku pusanankupaq yarqa rurasqankupas, ququ lliwa pampakukunapi paqkunata hinallataq wikuñakuna uywanankupaq yanapakun. Kay yarqakunaqa hatun kayninmanhina, allin rurasqa kayninmanhinas, huk uchuy yarqakunawan tupanarikuspa, sallqapi quchakunapa yakunta Vallepi patapatakunaman pusamunku. Achka yarqakunam rumimanta llaqllasqawan rurasqa, chaymi kunankama hinallaraq allin tarikun.



- 2. Kay allpakunaqa Valle ukunmantaraq ñawchi qaqakunakamas chayan, kaypis ñawpaq tayta mamakunapa rurasqankuna kunankama hinalla qatallikun, chaysi qapaq ñan hatun chaninchasqa, kay allpakunapi tarpukunankupaq yanapakusqan rayku.
- 3. Kay allpakunaqa quri qullqi hurquq empresakunapa munapayasqansi. Negro mayopa allpanpi tiyaq patapatakuna hinallataq ququ lliwa pampankunapas, isqun (09) quri qullqi hurquq empresakunapa makinpis tarikun, paykunapa sutinpis wakin utaq lliw allpakuna qillqasqa kachkanman, kaykunamantas iskay empresakuna, Sondondopa allpanpi patapatakunata kapuqchakuchkanmanku.

KAY ALLPAKUNAPI, ÑAWPAQ KAWSAKUYNIYUQ LLAQTAKUNAPA NANACHIKUYNINKUNA, KAMACHIKUYWAN TUPASQA KANANMANTA.

Kamachikuymanta allin rimanakuyman chayanapaq yachaykuna	Llaqtapa nanachikuynin ichapas tupasqanmanta	Tupasqanmanta rimariy
Llaqtakunapa yachayninkuna qatalliy, qawachikuy hinallataq maqchiriy.	Llaqtapa kawsakuyninwan riqsikuy nanachikuy.	Paisaje Cultural Valle Sondondo, suyupi kapuqchasqa kananpaq kamachikuywanqa, ichapas; llaqtakunapa tarpukuyinmanta, uywakuna uywayninmanta yachayninkunata: qatalliyta, qawachikuyta, maqchiriyta maskaspaqa, kawsakuyinikuwan riqsikuyininkuta tuparqunmanpas, ichapas paykunapaq mana allinpas kanqa.
Chay paisaje cultural nisqapi imapas rurayninkumanta.	Munayninmanhina rurasqan nanachikuy	Rimanakusqan llaqtakunapa, munayninkumanhina rurasqanku nanachikuyininkutaqa ichapas tuparqunmanku, Paisaje Cultural Valle Sondondo kamachikuyniyuqña kaptinqa, Ministerio de cultura nisqatañam, kay allpakunapi imata rurayta munaspapas mañakunanku. Hinallataqmi, kay kamachikuypi rimaq ñawpa ruraykunataqa, pipa allpanpi kaptinpas, manam ima ruraytapas atinqachu, mana Ministerio de Culturapa kamachikuyinwanqa.
Tarpusqankupi, ñawpaq rurauykuna tuñirquptin, utaq wichiriruptinpas mana wasichakunankupaq, musuqchanankupaq, mirachinankupaq, allichanankupaq, purmachinankupaq, Harkay.	Llaqta wiñananpaq munaychakuynin, akllaynin nanachikuy	Paisaje cultural nisqa kamachikuywanqa, chay llaqtakunaqa manañam munayninkumanhinaqa imatapas kay ñawpaq kapuqkunapiqa ruranakuñachu, kamachikuyta llusqisqanmantaqa hina chay allpakunapi ñawpa taytakunapa saqisqan yachaykunawanmi imatapas rurananku.



PERÚ

Ministerio de Cultura

Kamachikuymanta allin rimanakuymanta chayanapaq yachaykuna	Llaqtapa nanachikuy ichapas tupasqanmanta	Tupasqanmanta rimariy
Paisaje cultural nisqapi mayhin institucionkunapas ima llamkaykunata ruranankupaqqa, Ministerio de culturapa kamachikuyintam suyananku.	Munayninmanhina rurasqan nanachikuy	Paisaje Cultural Valle Sondondo nisqa, suyupi kamachikuywan kapuqchasqa kasqanmantaqa, ima llamkaykunata rurayta munaspapas, musuq wasikunata tiyarichiyta munaspapas, allichayta, mirachiyta, achalayta, taqmayta, rantikuyta, utaq ima rikchaq ruraykunata munaspapas, municipalidadpa kamachikuyintam maskananku, hinaspas Ministerio de Culturapa kamachikuyintaraqmi suyananku. Kayqa, llaqtakunapa munayninkumanhina kay allpakunapi rurayninkutam amachakun, estadopa munaynin suyasqayku rayku.
Paisaje cultural nisqapi, musuq llamkaykuna, musuq yachaykuna, huk ruraykunapas ñawpaqchaymanta.	Llaqta wiñananpaq munaychakuyin, akllaynin nanachikuy	Paisaje Cultural Valle Sondondo nisqa, suyunchikpi kamachikuywan kapuqchasqa kasqanmantaqa, kay allpapi kaq llaqtakunaqa manañam kikillankupa munayninkuta ruranakuñachu, ichapas chay musuq llamkaykunaqa, utaq musuq ruraykunaqa llaqta wiñananpaq yanapakunqa.

Fuente: Informe N° 000020-2021-DCP-CBS/MC adjuntado en Informe N° 000165-2021-DCP/MC y remitido en MEMORANDO N° 000630-2021-DGPI/MC